



Les objets que je crée tendent à redéfinir la notion de confort que ce soit en espace domestique ou partagé. La conceptualisation de ces objets ne se limite pas à la fonctionnalité et à l'esthétique, elle passe aussi au travers le ressenti de l'utilisateur.

Via le toucher ou encore le confort acoustique - mes créations donnent une nouvelle perception de l'utilisateur à son environnement.

Une nouvelle façon d'aborder le vivre ensemble.

Ma pratique se tourne dorénavant vers le textile et le réemploi. Travaillant majoritairement à la main, j'expérimente la matière en venant parfois à développer mes propres outils et techniques pour donner forme à ces objets.

SOMME

ACCESSOIRE DE REPOS
Lin et chanvre.

SOMME est un accessoire à la frontière du couvre-épaule et du coussin de cou. Développé pour les somnanbules du jour, il leur permet de profiter de quelques instants de repos au cours de leurs journées.





DAVAI

TAPIS SORTIE DE LIT Ø 100

Chanvre.

Avec ses couleurs pastels et ses différentes textures DAVAI invite au voyage et à la rêverie. Un petit bout de nature au bout du lit, et à porté de pied.





DALGUE

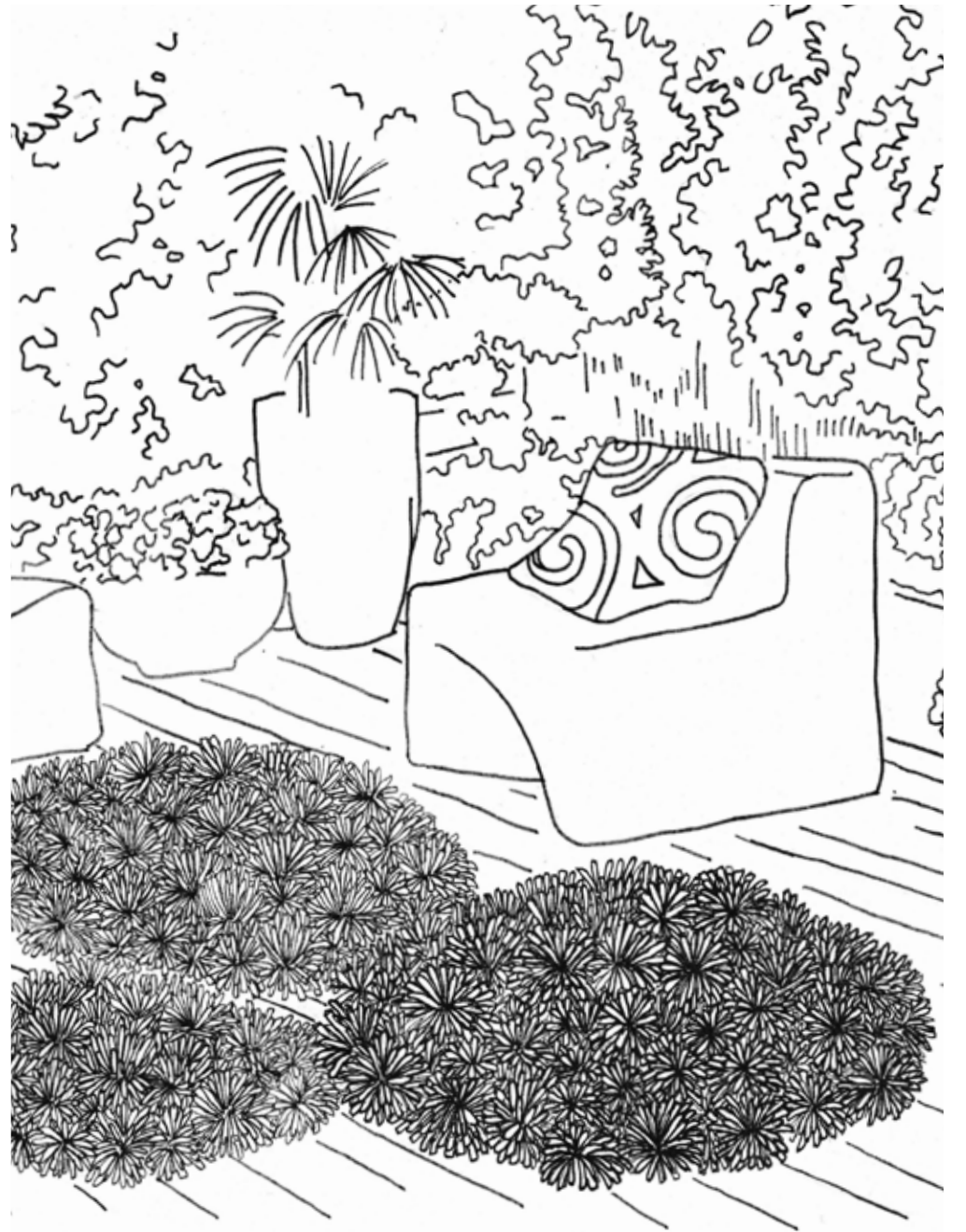
TAPIS D'EXTÉRIEUR Ø100

Chambre à air.

Grâce au tuftage la chambre à air prend ici une toute autre dimension. Les jeux de surfaces et de reliefs présents sur le tapis tendent à rappeler des paysages marins, algues et autres anémones.







Grand Chapeau Rond Rouge

INSTALLATION ACOUSTIQUE
Structure en métal et tricotins

Le Grand Chapeau Rond Rouge a été conçu pour l'Espace Enfant de la Bibliothèque de Rennes (Les Champs Libres). Chapeau-micro-architecture, à mi-chemin entre le cocon et la cabane, il délimite une zone de convivialité pour les enfants.







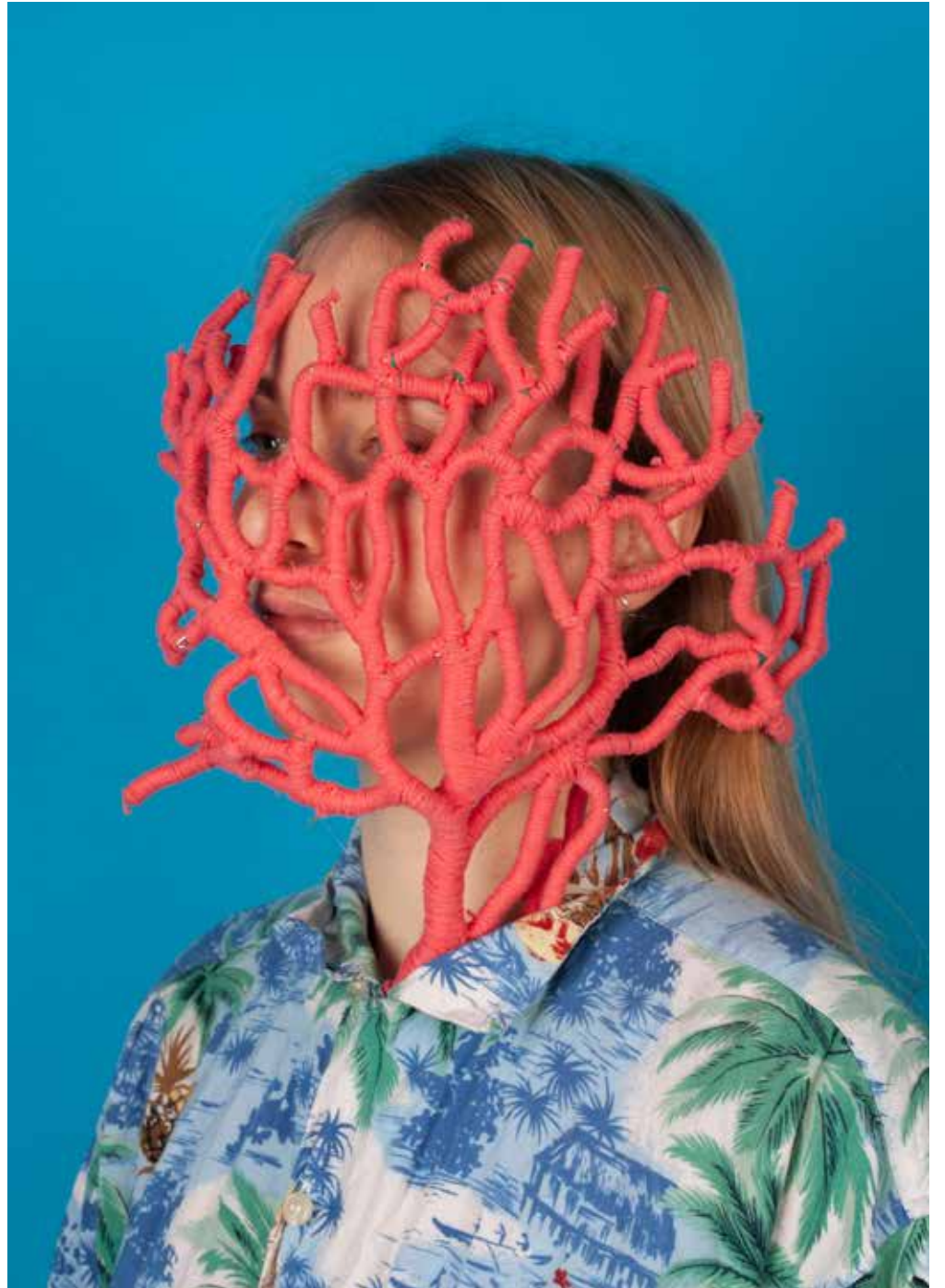
FAÇADE

MASQUES

Carton. Bagues de châtaigne. Fil de coton
et fil de fer. Laine. Chanvre.

Cachant le visage tout en attirant le regard,
ces masques permettent de créer un espace
entre soi-même et les autres. Le masque est
ici comme un filtre qui permet à son porteur
d'échapper à l'inconfort que peut
occasionner un contact visuel ou tactile.







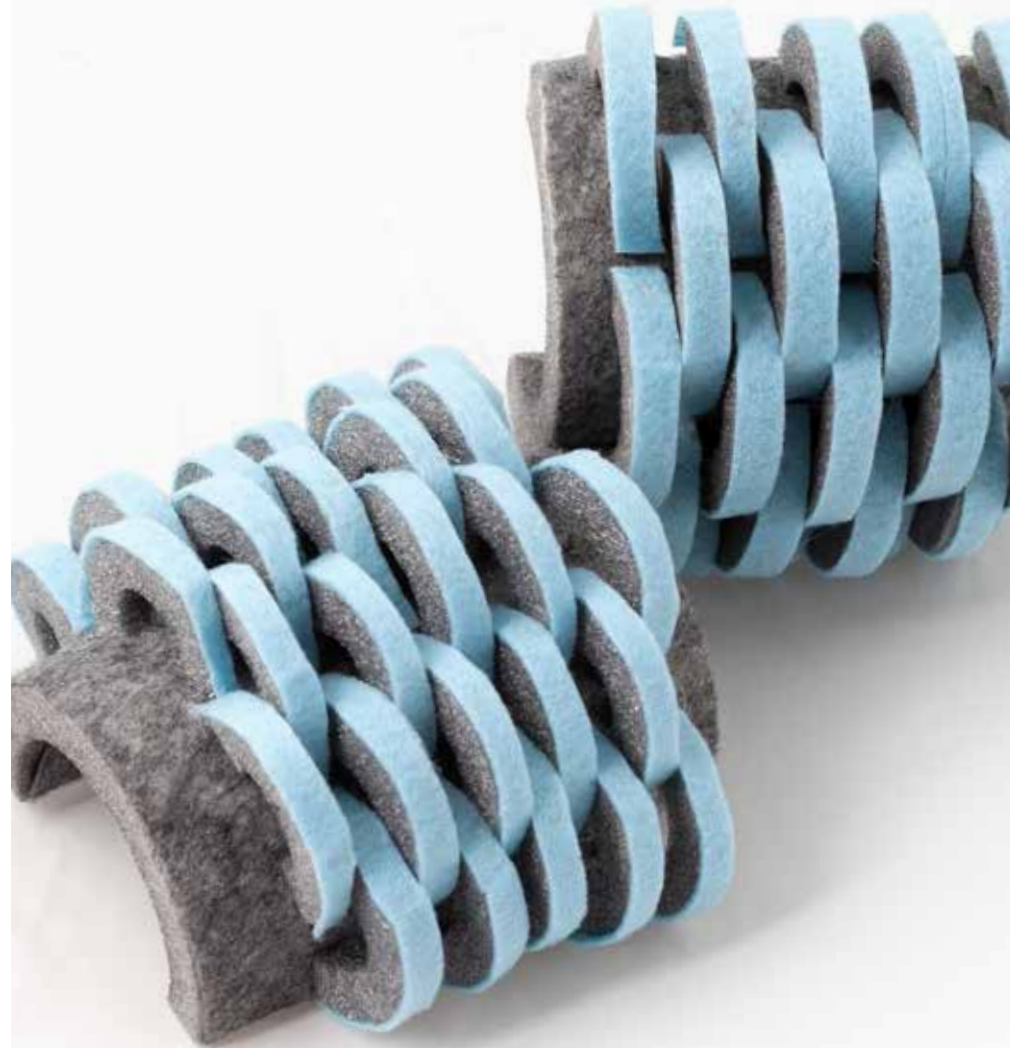
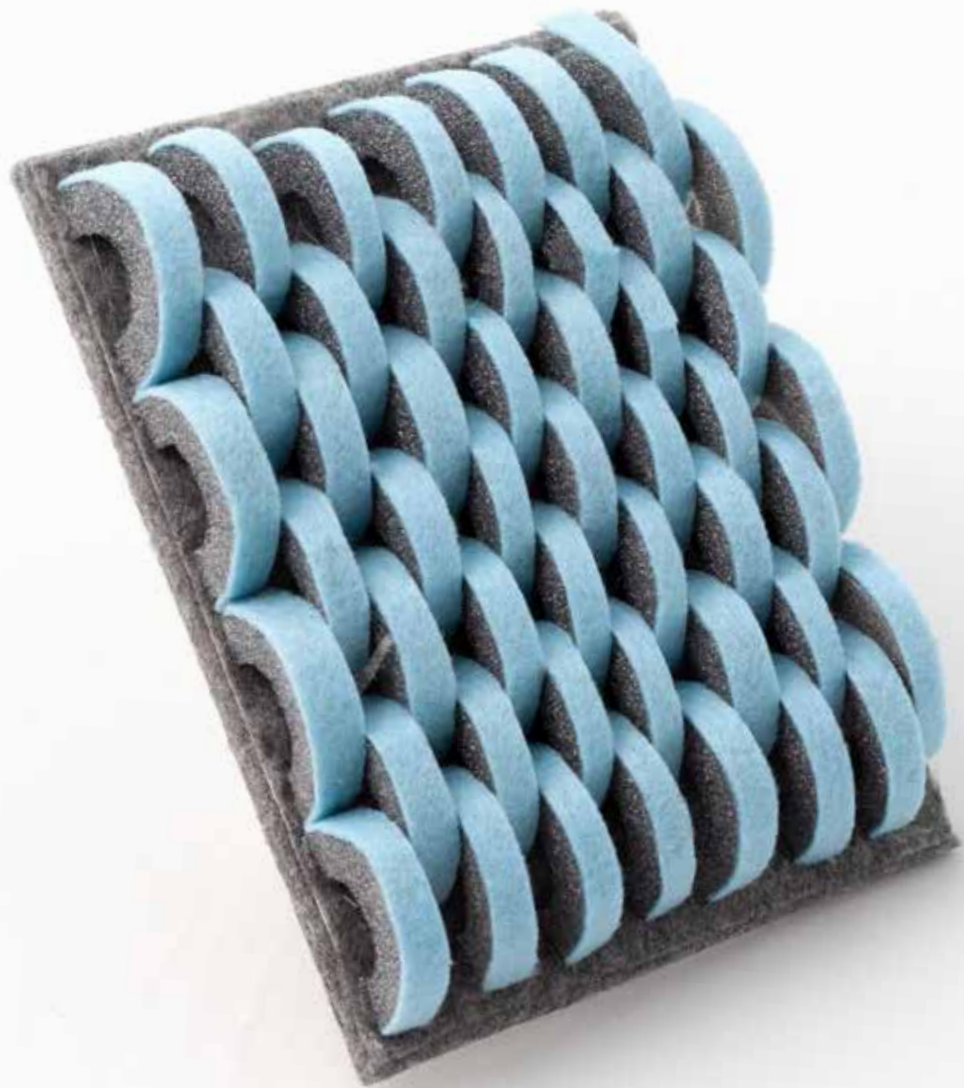
ACOUSTIC

PANNEAUX ACCOUSTIQUES

Polyéthylène. Feutre. Liège. Caoutchouc.

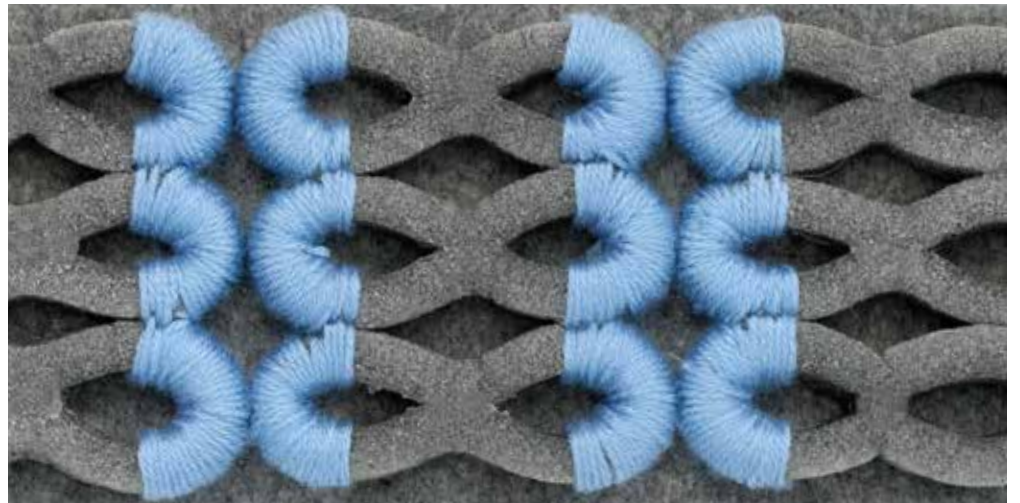
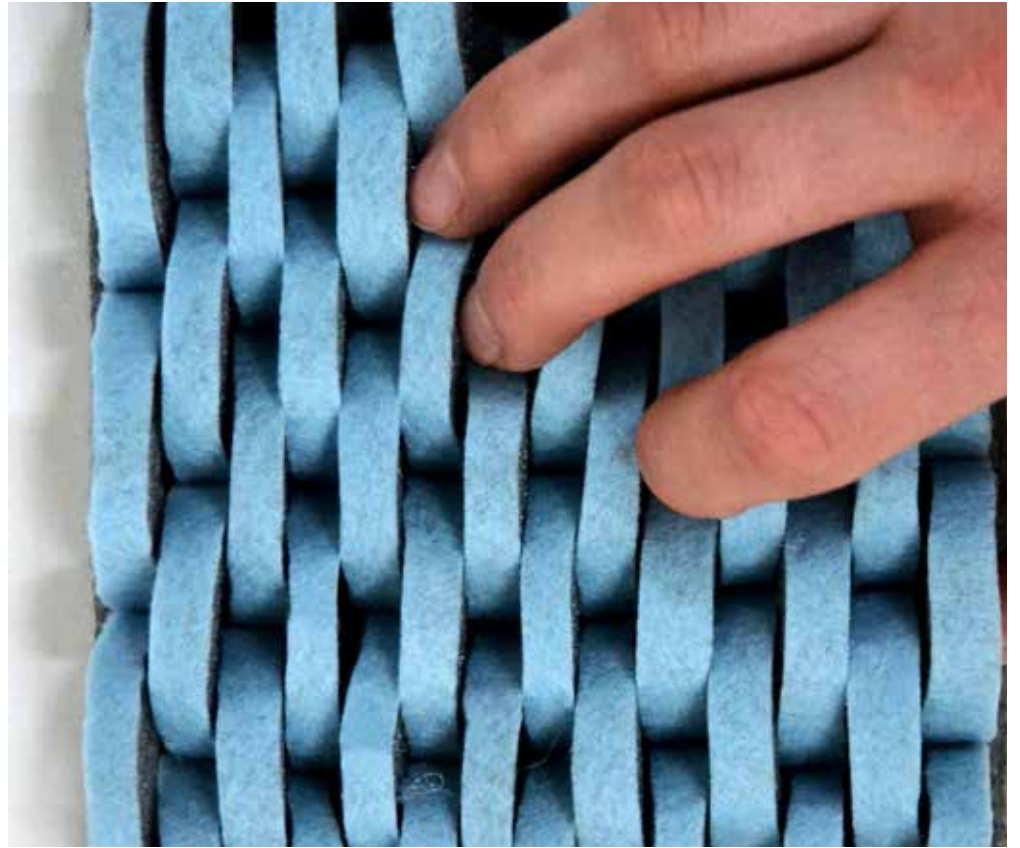
ACOUSTIC se développe comme une recherche de motifs en volume à partir de matériaux isolants afin de créer des panneaux acoustiques aussi intéressants visuellement que tactilement.

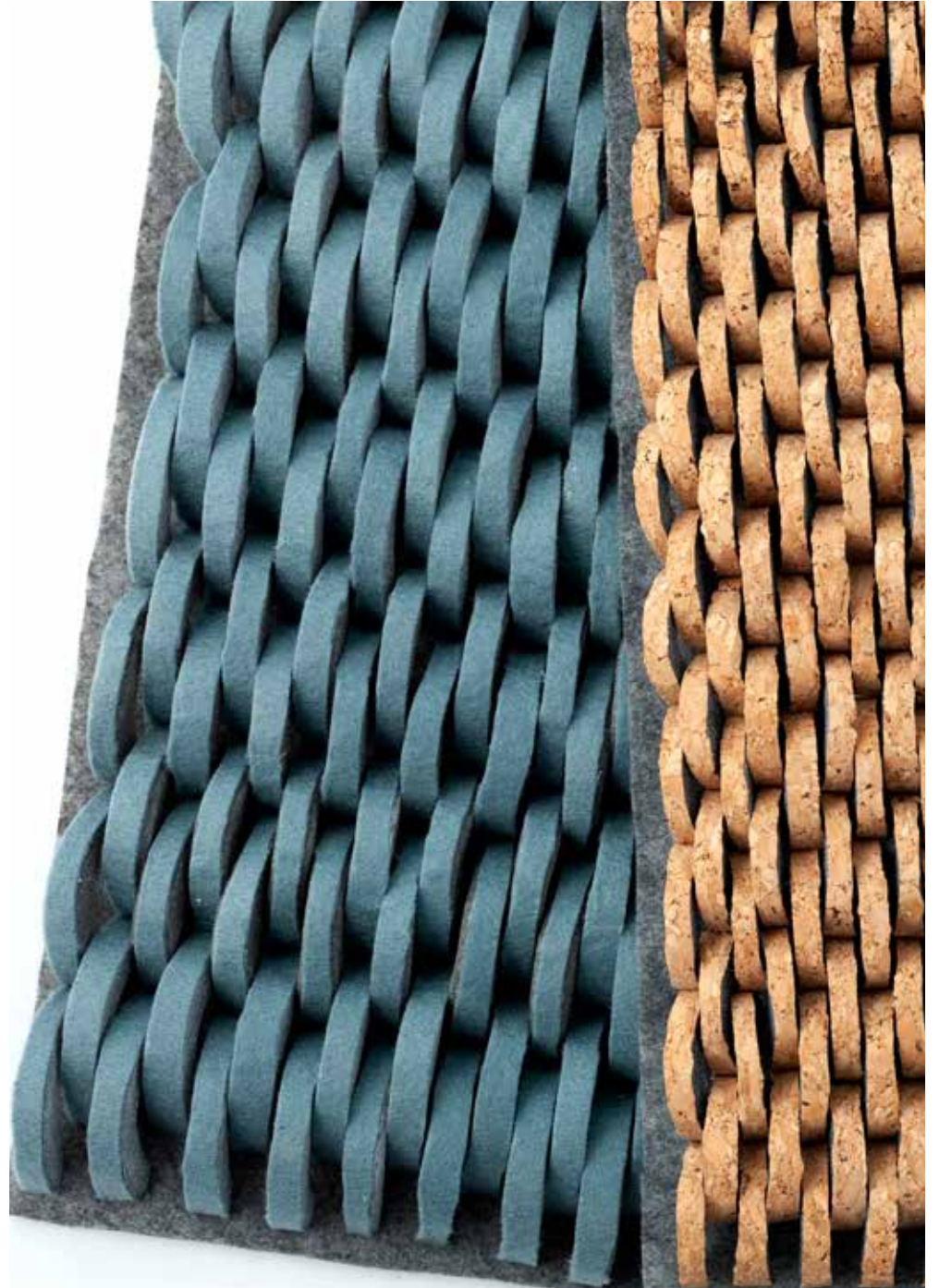












ISOLAMENTO

Chapeaux isolants
Tricotins en laine.

ISOLAMENTO est un projet développé à Palerme en Sicile. Il a été imaginé en réaction à la ville aussi colorée et animée, que bruyante et parfois oppressante. Ces chapeaux permettent à son utilisateur de s'isoler de son environnement.











INSULATE

CASQUES

Mousse expansive. Carton. Caoutchouc.

Insulate est une série de casques réalisés à partir de matériaux isolants. Pouvant être utilisés comme repose-tête, ces casques permettent également de s'isoler des stimulations extérieures.





ÉCAILLE

LUMINAIRE

Papier.

La surface de ces colonnes lumineuses a été entièrement travaillée par des jeux de volumes et de percées grâce au pliage et au découpage. Ces écailles de différentes formes sont réalisées à partir du même motif.

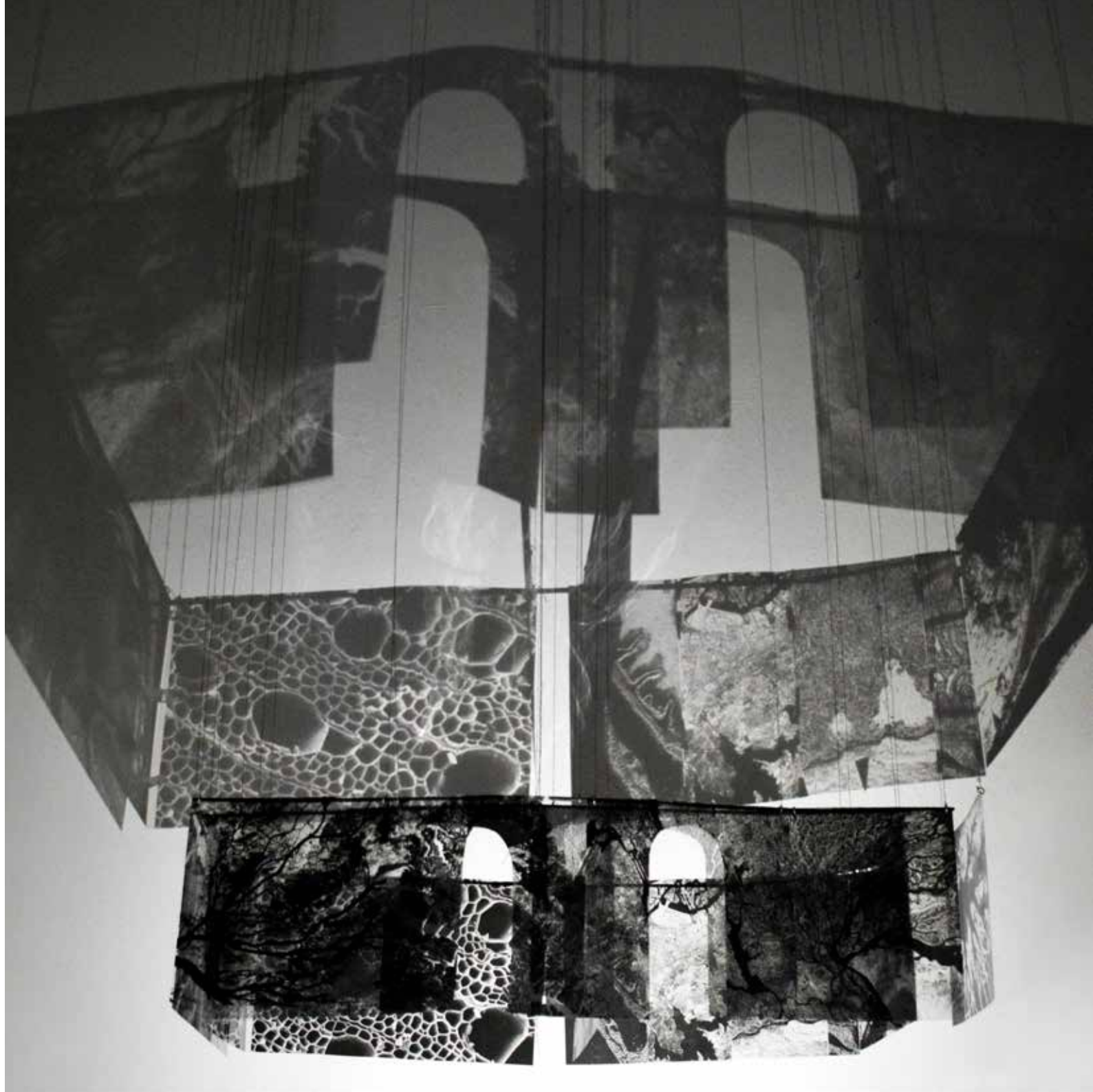




MACRO-MICRO

INSTALLATION SCÉNOGRAPHIQUE
Papier rhodoïd.

Le visiteur muni d'une lampe torche éclaire la maquette suspendue au centre d'une pièce plongée dans le noir. Un jeu d'échelle se crée alors grâce à la lumière: les volumes de l'architecture miniaturisée se projettent dans l'espace. Les dimensions spatiales deviennent comme extensibles.







NATURALLY

TÊTE DE LIT VÉGÉTALISÉE

Mousse expansive.

La nature investit l'espace du lit: les sens du dormeur se retrouvent stimulés tout au long de son sommeil. Ce dernier vit une expérience sensorielle tout au long de la nuit.



KOEF

SÉRIE DE COIFFES

Feutre et tricotins.

Coiffes isolantes inspirées des coiffes bretonnes du Musée de Bretagne de Rennes. Ces coiffes ont été mises à disposition à la médiathèque des Champs Libres de Rennes. Certaines d'entre elles peuvent être portées à deux ou à quatre personnes afin de s'isoler à plusieurs. Ces coiffes permettent aux usagers de la bibliothèques de négocier une part d'espace privé dans cet espace public.













Victoire Mondonnet
victoire.mondonnet@outlook.fr
06 89 92 29 83