

*SUZANNE MAUBIAN*  
some portfolio

Mise en scène et théâtralité éclairent le tout ;  
autant dans travaux de peintures / collages  
que dans décors monté ou personnages intervenant.  
Imaginons une forme de télescopage,  
et regardons s'additionner des ensembles de questionnement autour d'un principe de jeu,  
voir de sur-jeu.

J'aime l'idée de décaler ;  
les notions de paysages / identité / mode / attitudes stéréotypées / solitude / représentation  
de soi... sont regardées avec ambiguïté.  
Puis de m'amuser avec des éléments de Plans et de Profondeur de champ  
en créant par exemple un décors de façade  
doté d'une perspective  
devant lequel des sculpture complètent la composition  
et transforment l'image figée en vision 3D.  
Je suis très intéressée par ce processus de métamorphose d'un support à l'autre ;  
d'un dessin en objet ou en personnage incarné.

Il s'agit donc de triturer des ensembles codifiés  
pour produire des images au goût acide,  
tout en posant la question de la provenance quand de multiples références s'inscrivent  
dans ses productions. En effet, pas de tri dans les influences visuelles qui peuvent venir  
autant de photographies de mode / selfies vus sur les réseaux sociaux / abstractions  
géométriques / peintures classiques.

Envies et projets en décors / figuration qui s'orientent souvent vers un univers à  
l'esthétique fantastique,  
au sens de ce qui se distingue,  
taquine le réel,  
s'échappant parfois à toute identification.  
Sans tomber dans l'horreur ou une expression trop angoissante,  
pourquoi pas un étonnement,  
une impression explicitement étrange et énigmatiquement inquiétante à la fois,  
non dénuée d'humour.

Les paysages sont fait de formes et de couleurs  
invoquant des contraintes géométriques,  
auxquelles s'ajoutent des réminiscences symboliques et surréalistes.  
Les intentions des personnages fixant le spectateur sont troubles ;  
iels portent un masque.

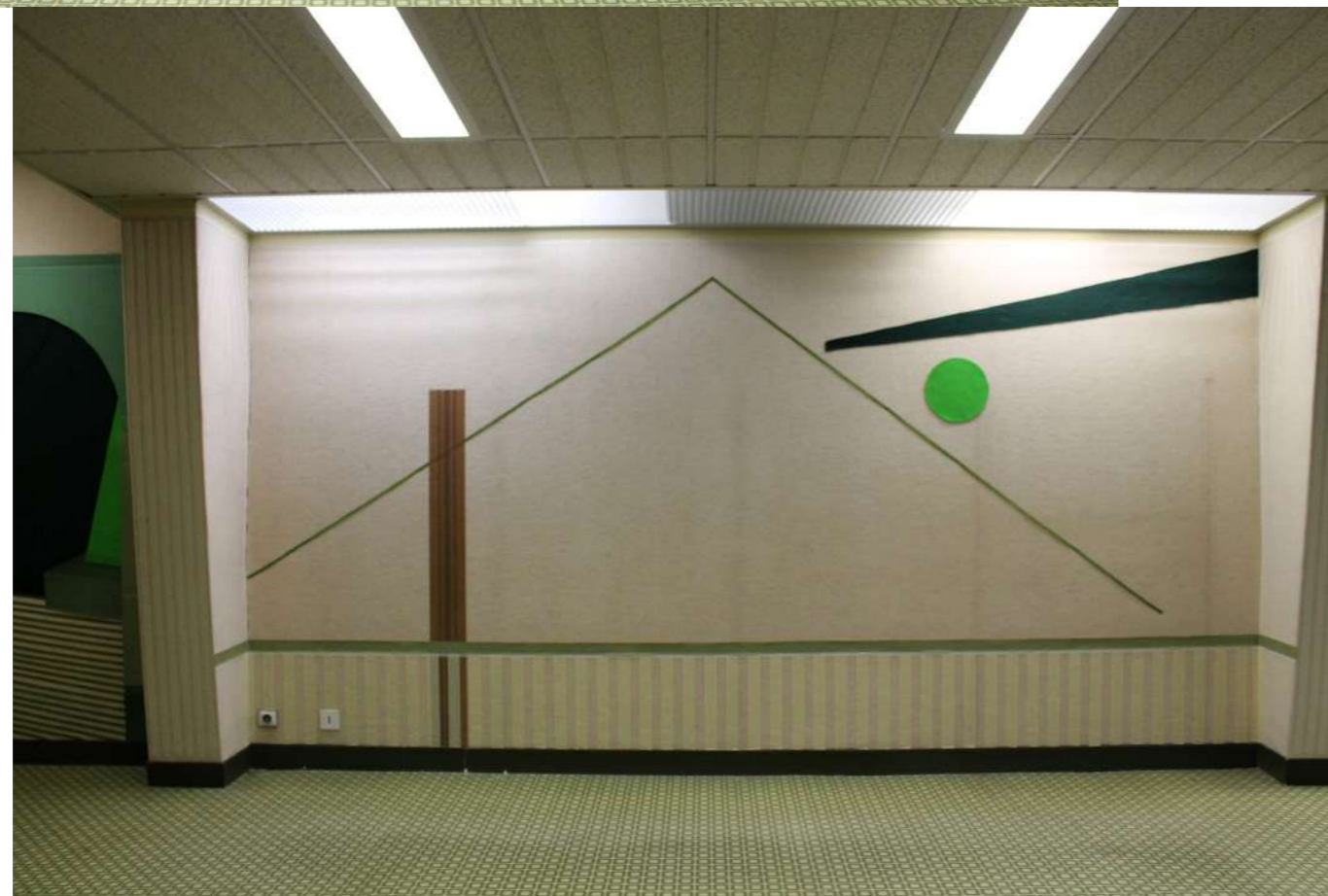
---



*Living-façade, 2019.*

Installation lumineuse ; tableaux ;  
Façade avec collages, sculptures, incrustation vidéo.

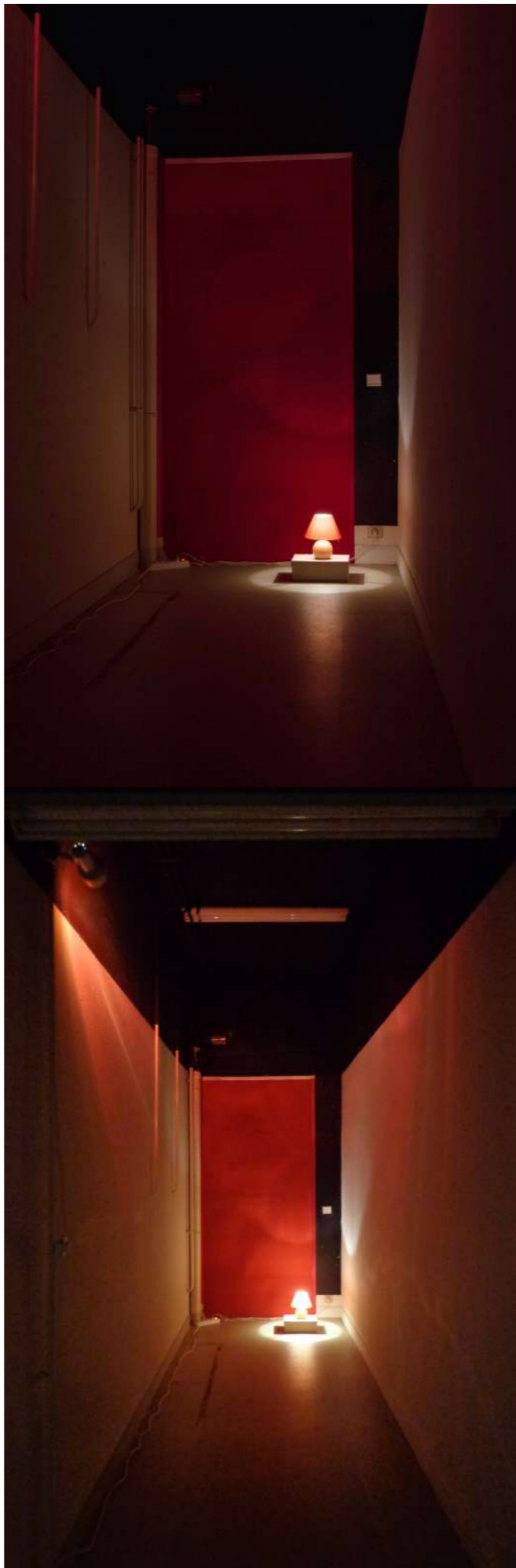




Décors en vert - 2018 - Collages muraux - Peinture, ruban adhésif, moquette, carton, ruban, rideau. Exposition collective \_COPIE#1, Neptune, Brest.



13 rue Neptune, dernier chapitre : *La règle du jeu*.  
Peintures murales, moquette rouge, rideaux, installation lumineuse.  
Monticule de verre,  
Rectangle dans cercle,  
Miroir ton sur ton.

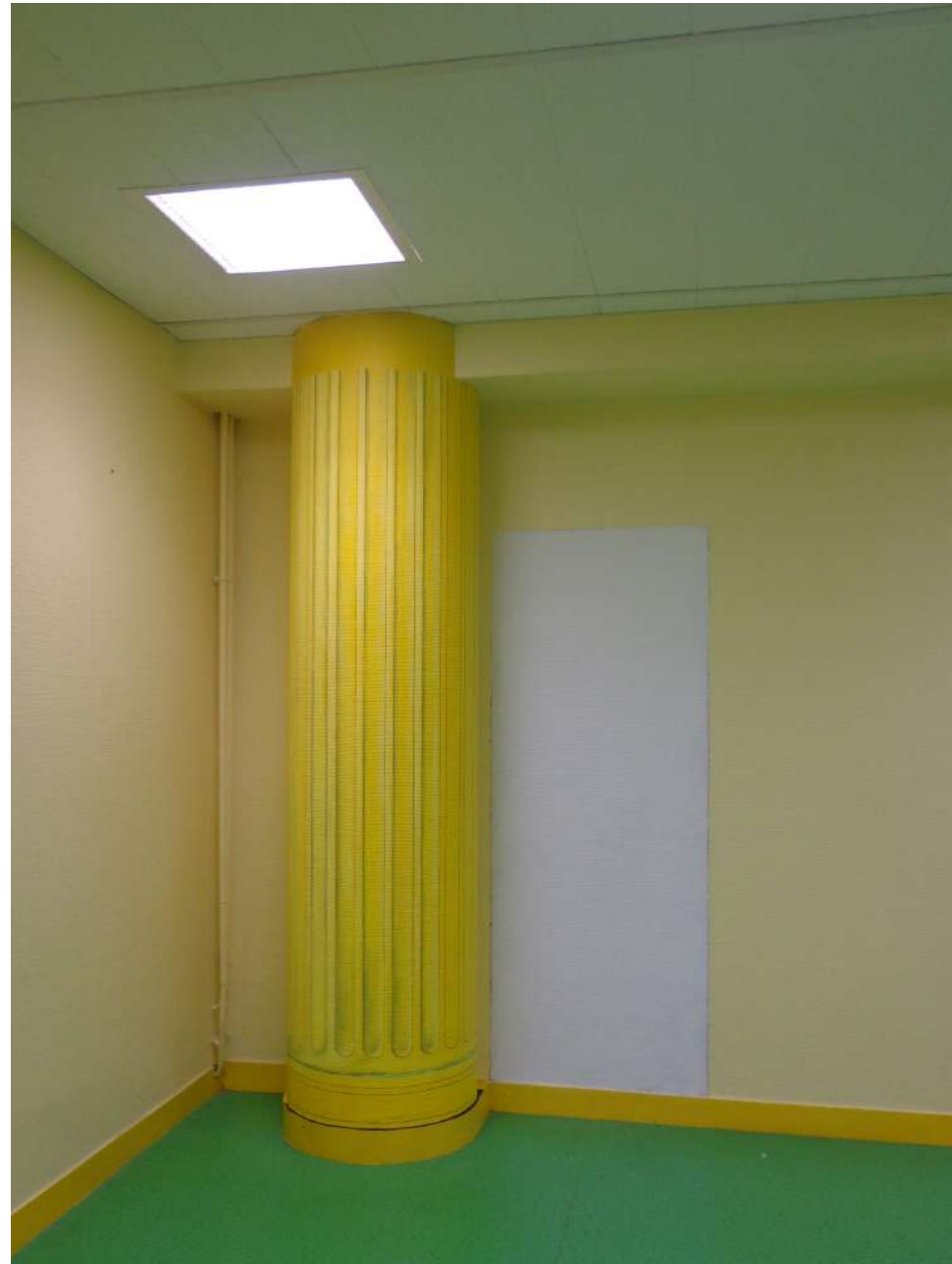


*MY YELLOW ROOM*  
(welcome)

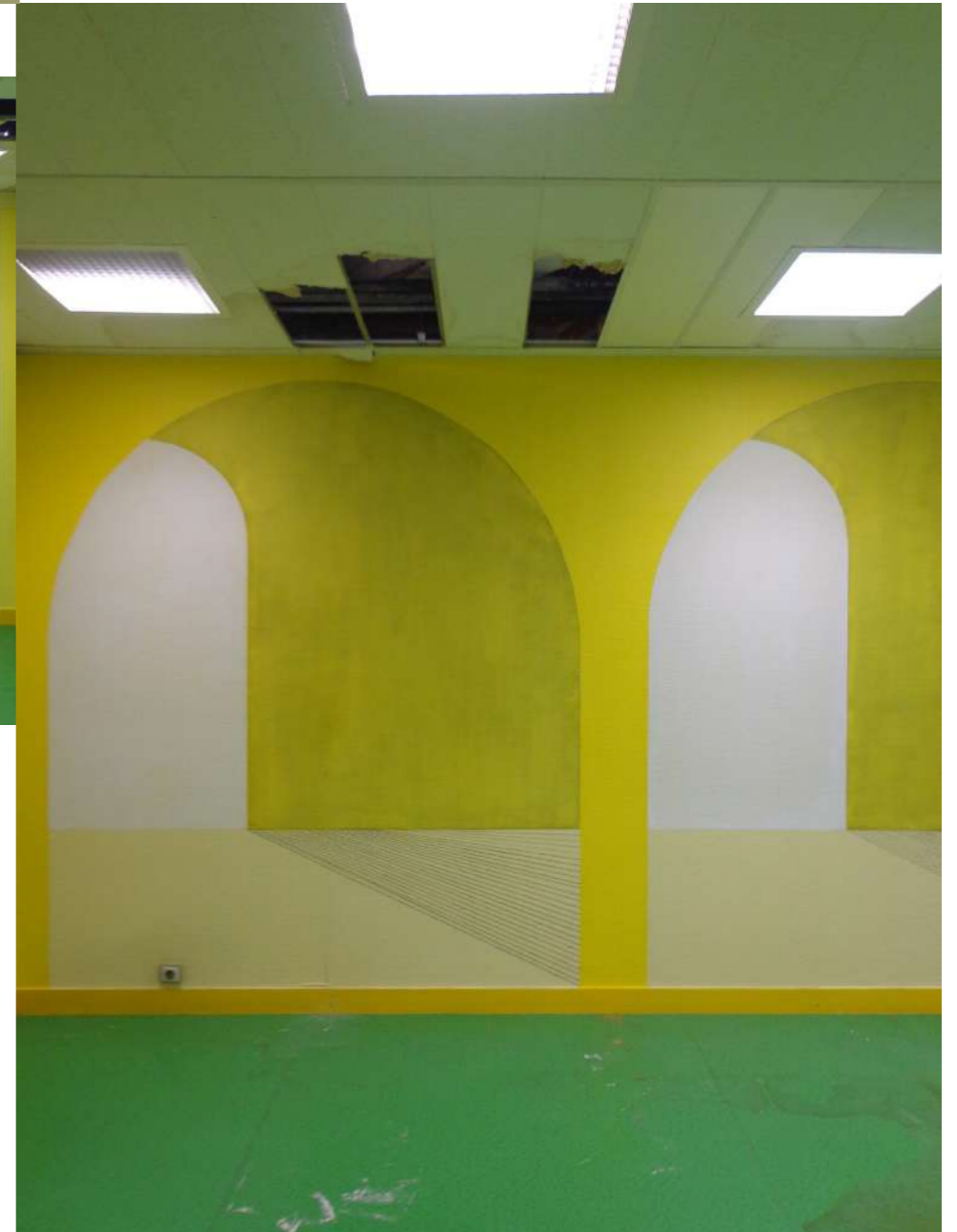
Investissement d'une pièce dans le cadre de l'exposition collective « Games People Play » prenant place dans l'ancienne médiathèque Neptune (13 rue Neptune) à Brest.

Une salle de jeu jaune dans laquelle j'ai voulu ajouter du jaune, avec son sol peu affriolant, son placard magique, sa colonne clef.

Arches avec vue sur perspectives.



Peintures murales et installation de rideaux.

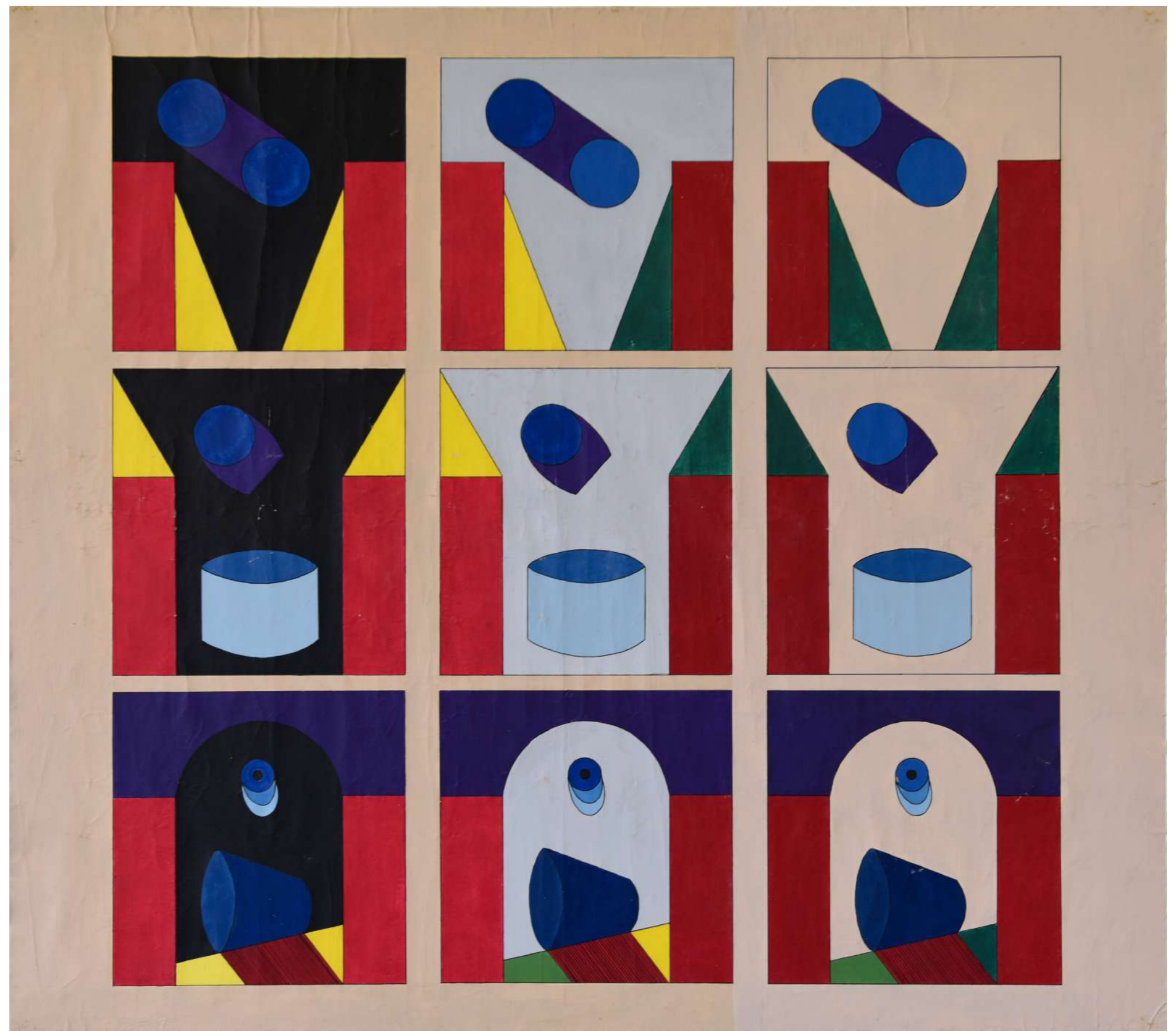




Neptune - *Documentation augmentée*, 2018.  
Impressions, collages, peintures.  
Jaune-rouge-vert-game-over.

→ Sans titre, 2018. Acrylique sur toile. 30\*24 cm





GRILLE

acrylique sur toile

Constitution d'un motif, mais répétition pas tout à fait exacte : évolution formelle de haut en bas, et colorée de gauche à droite. Exercice mathématique renforcé par le choix que j'ai fait d'appliquer la théorie des couleurs de Kandisky selon laquelle les couleurs primaires représentent chacune une forme fondamentale : le bleu est associé au cercle, le jaune au triangle et le rouge au carré. Le glissement des couleurs montre le passage de la synthèse soustractive (cyan, magenta, jaune) vers la synthèse additive (rouge, vert, bleu). Contrecarrer un systématisme tout en le confortant.

Après coup, enlèvement de l'oeuvre, je lui donne un usage de décor.

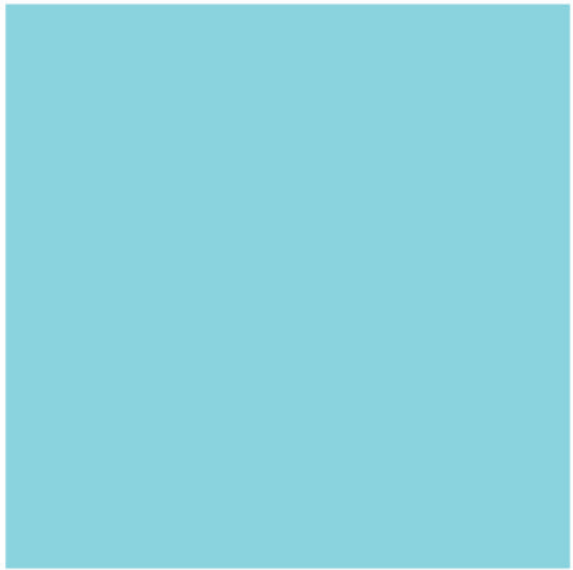
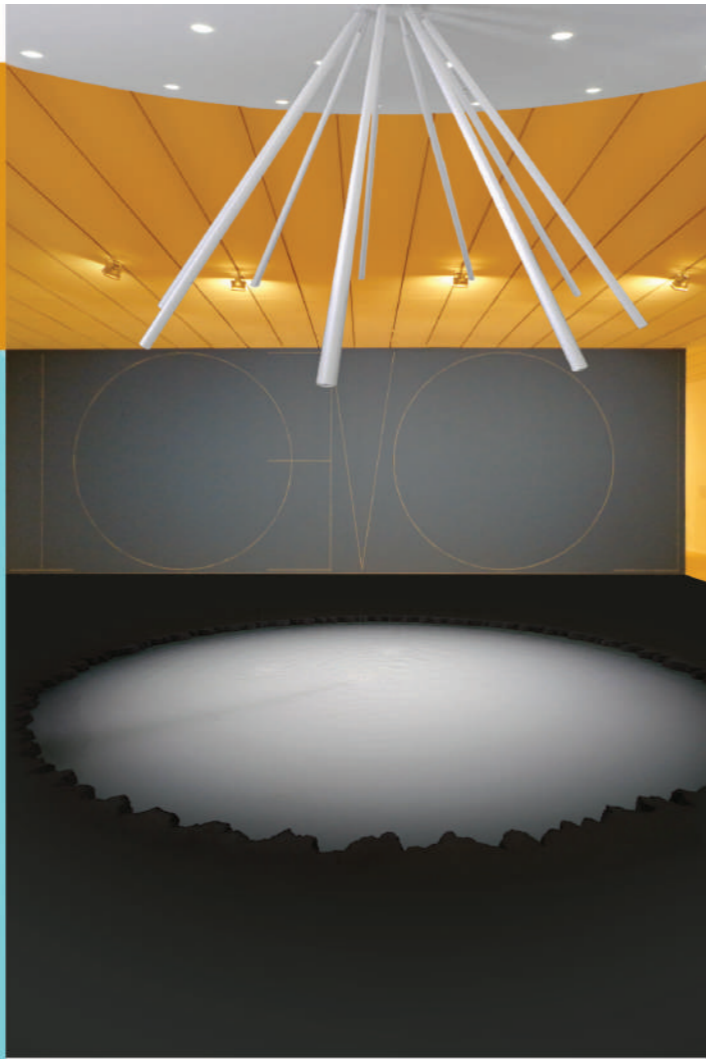


*Moi à la biennale*

Photomontages et mises en situation

Compte rendu subjectif et farceur de la biennale de Lyon 2017 pour un projet d'édition collectif nommé *Re : .* Imprimé à 200 exemplaires.





*Paul Klee m'impressionne*

video, 00:03:00

Ce projet prétend à exprimer d'une manière ou d'une autre le rapport qu'on peut entretenir avec un artiste qu'on admire, ou plutôt son oeuvre, son héritage.

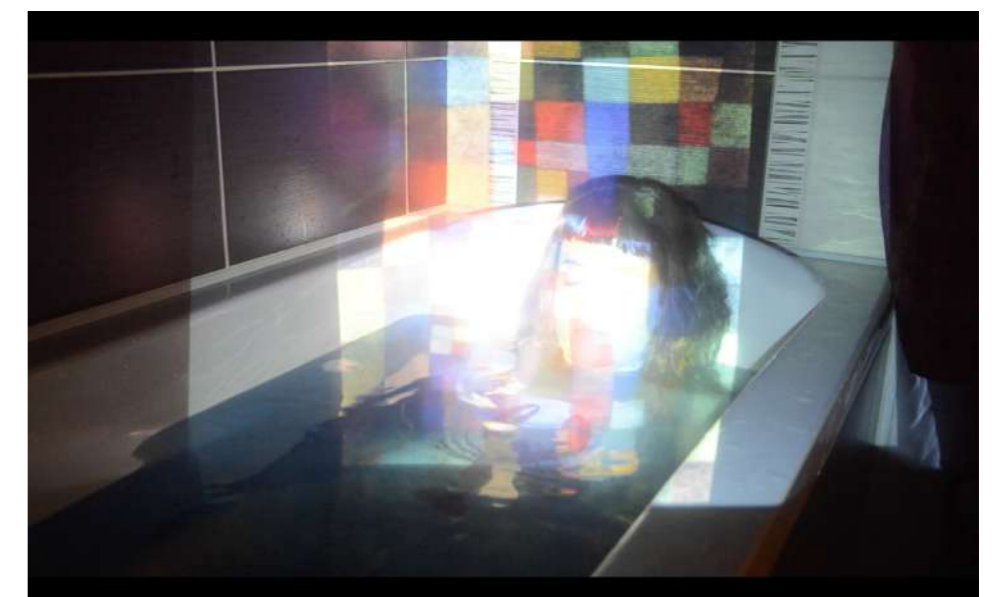
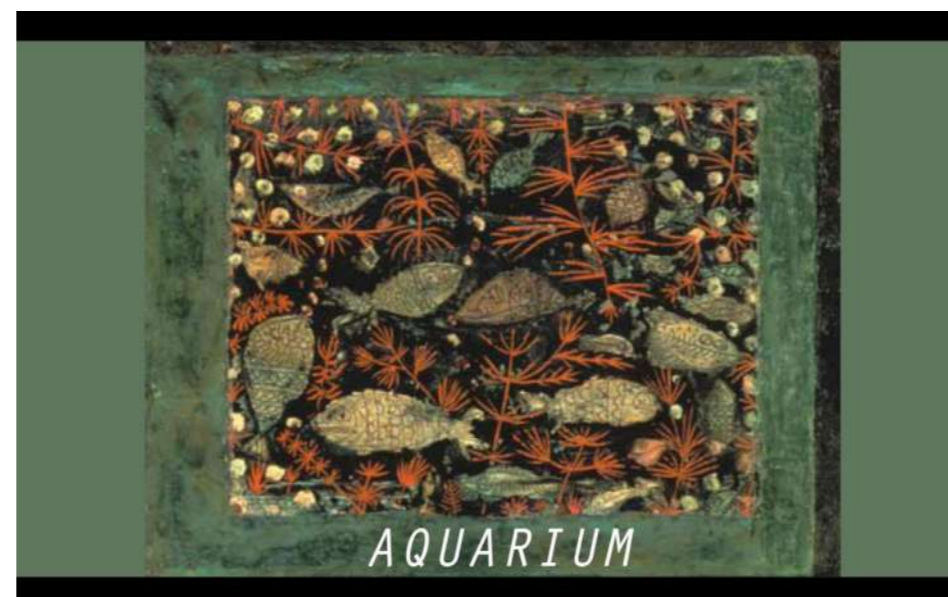
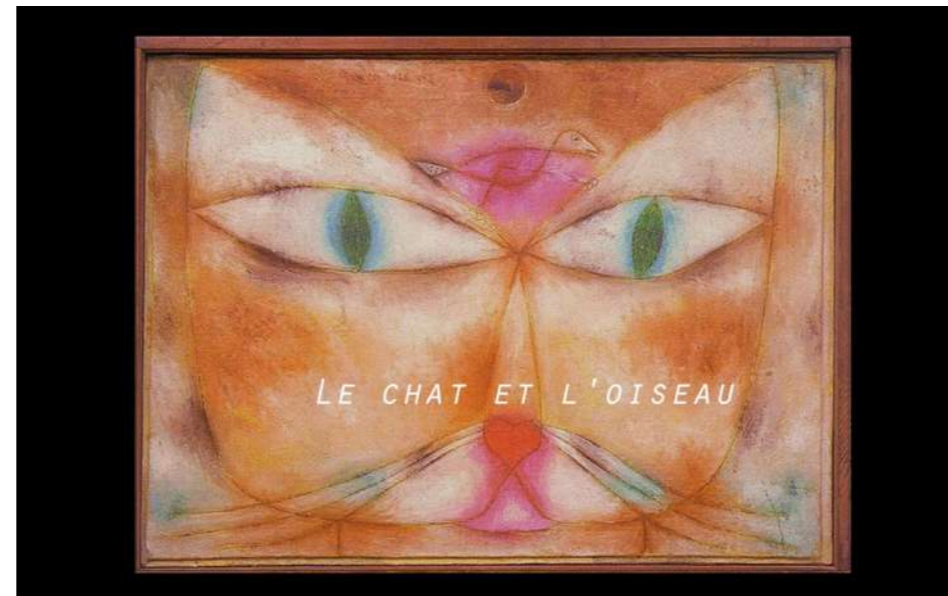
Notion prédominante de jeu.

Parallèle entre le concept de fenêtre et celui de tableau, selon l'idée que le tableau est lui même une sorte d'ouverture, un belvédère sur le monde.

3 Chapitres.



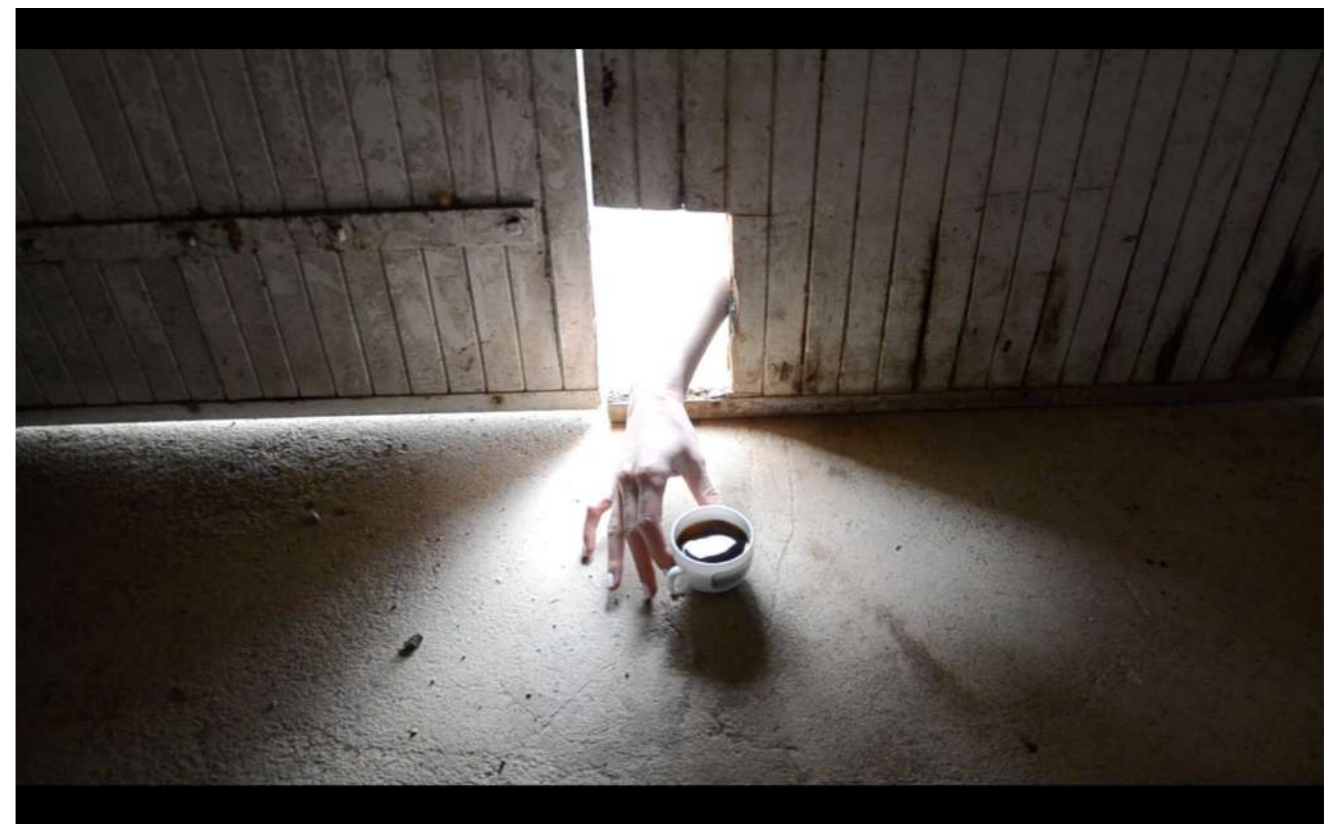
- screenshots





*Interrupteurs ; like a...*

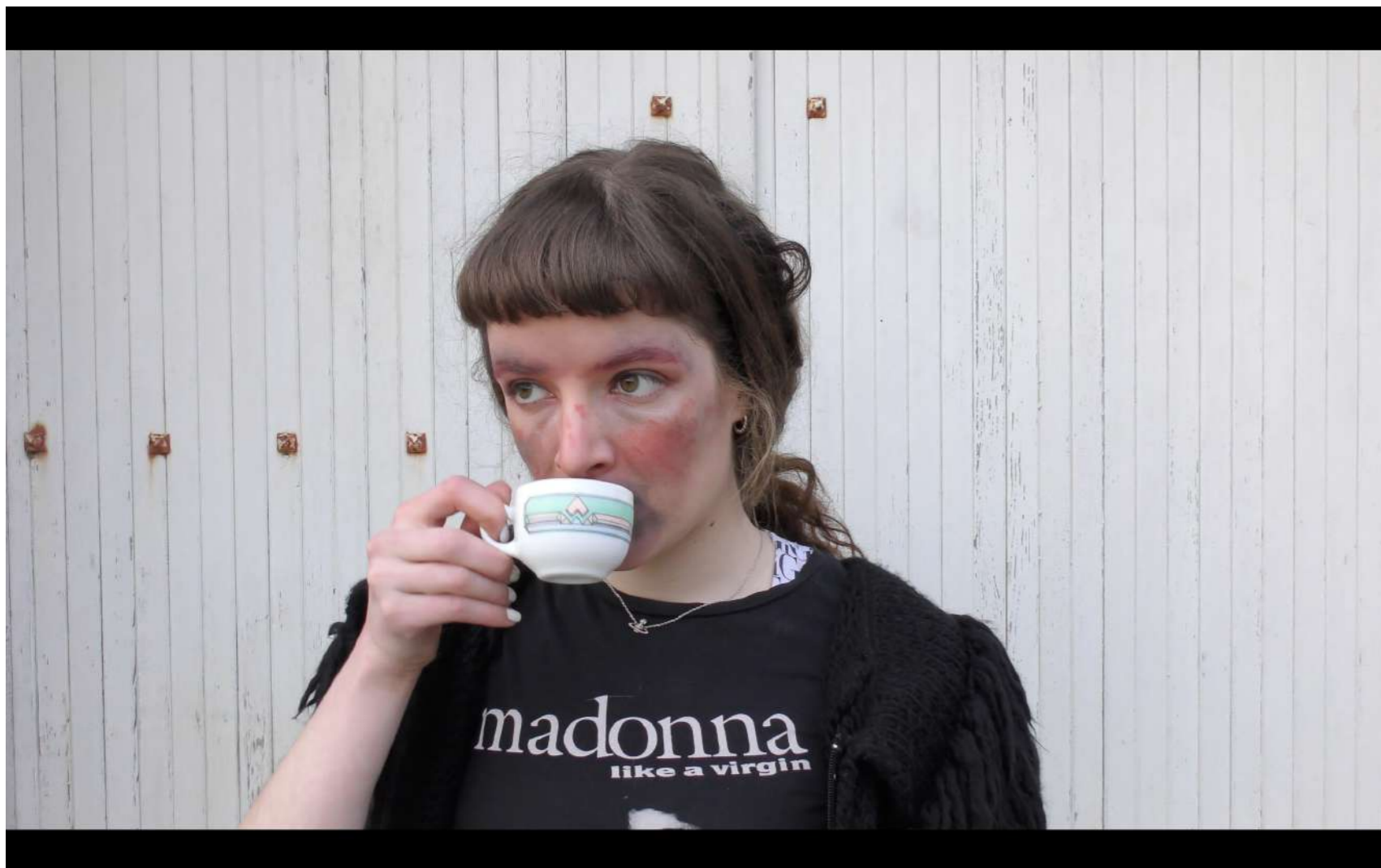
video, 00:02:54



- screenshots

C'est l'histoire d'un passage de l'intérieur vers l'extérieur.

Ca parle de la solitude, qui n'est pas envisagée de façon négative mais plutôt dans la forme de liberté qu'elle permet, d'où un rapport privilégié et explicite à la caméra.



*POSE 1 POSE 2*  
Serie photographique en diptyques

Ici la problématique tourne autour de l'action du personnage et la mise en place et en scène d'un contraste entre deux types de poses : la première qui ne serait pas vraiment inattendue (imageries des photographies touristiques, familiales, entre amis, publicitaires) ; tandis que la seconde voudrait paralyser le notable dans son environnement. Une lecture alambiquée de la question des attitudes stéréotypées.



vue d'accrochage

