

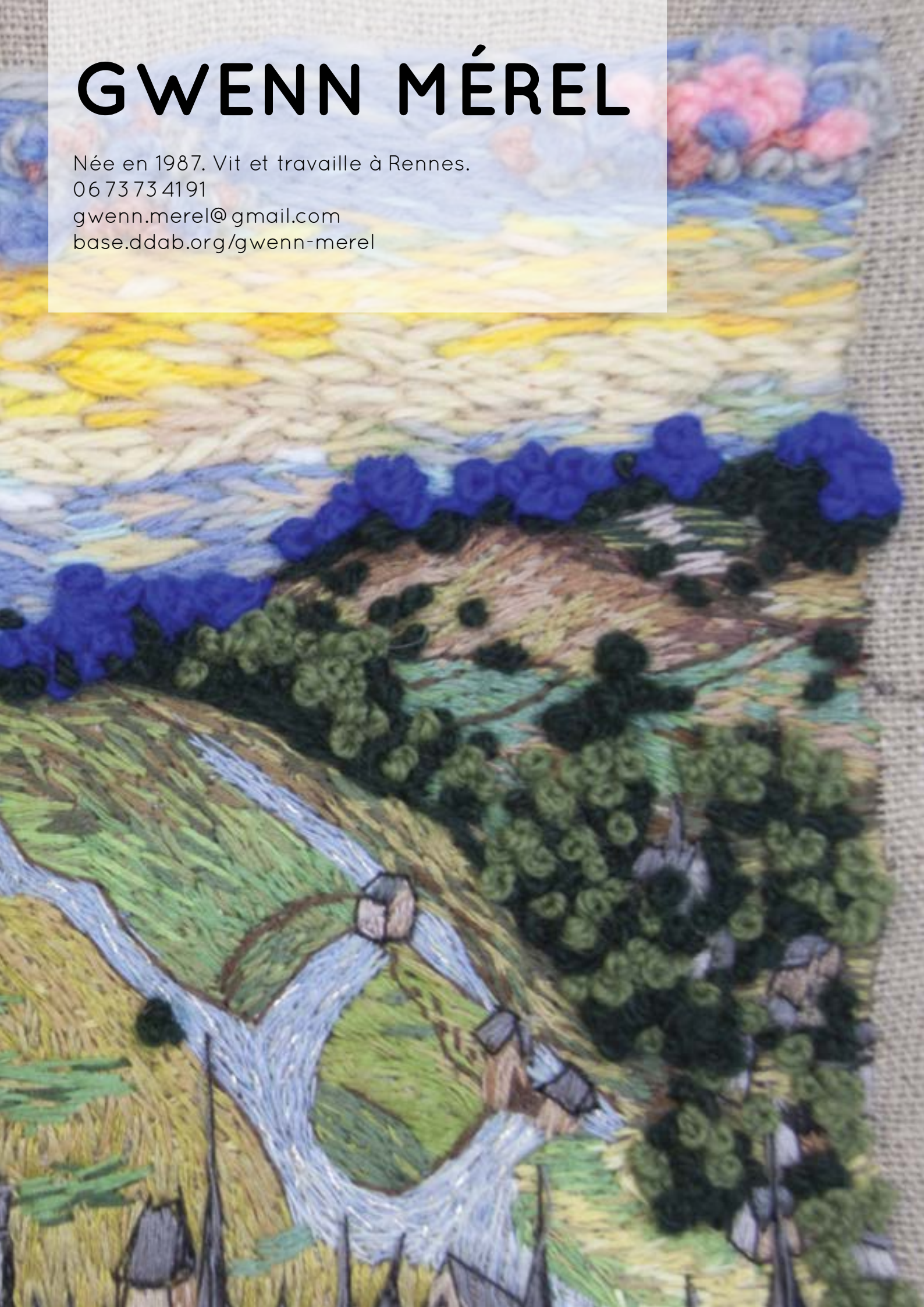
GWENN MÉREL

Née en 1987. Vit et travaille à Rennes.

06 73 73 41 91

gwenn.merel@gmail.com

base.ddab.org/gwenn-merel



Paysage(s)

Capter les paysages et les environnements que Gwenn Mérel traverse est affaire de posture.

Artiste topographique, qui pratique promenades et pérégrinations solitaires, elle déambule, s'arrête, se penche, recueille, scrute et cadre l'"*étendue de pays que l'œil peut embrasser dans son ensemble*"¹. C'est un univers imperceptible et infime qu'elle ramène au salon et à l'atelier, un glanage qui grandit sa collection, un cabinet de curiosités végétales et optiques.

Qu'il soit métonymique ou panoramique, l'horizon qu'elle nous propose d'embrasser est sensible et fugace. Elle capte la lumière, donne à voir des paysages immenses ou un infiniment petit de nature piégée.

Gwenn Mérel se joue des échelles pour en tirer la poésie interstitielle des "*presque rien*". Un reflet, un angle de vue, une facette pour donner à voir un paysage fragmenté et soumis au cycle des jours, des saisons et des lunes. Des tableaux dont le thème principal est la représentation d'un site champêtre, dans lequel, nous, les personnages, ne sommes a priori qu'accessoires. Un rapport au monde collectif et intime² par le regard attentif et penché qu'il impose.

Marie Cherfils

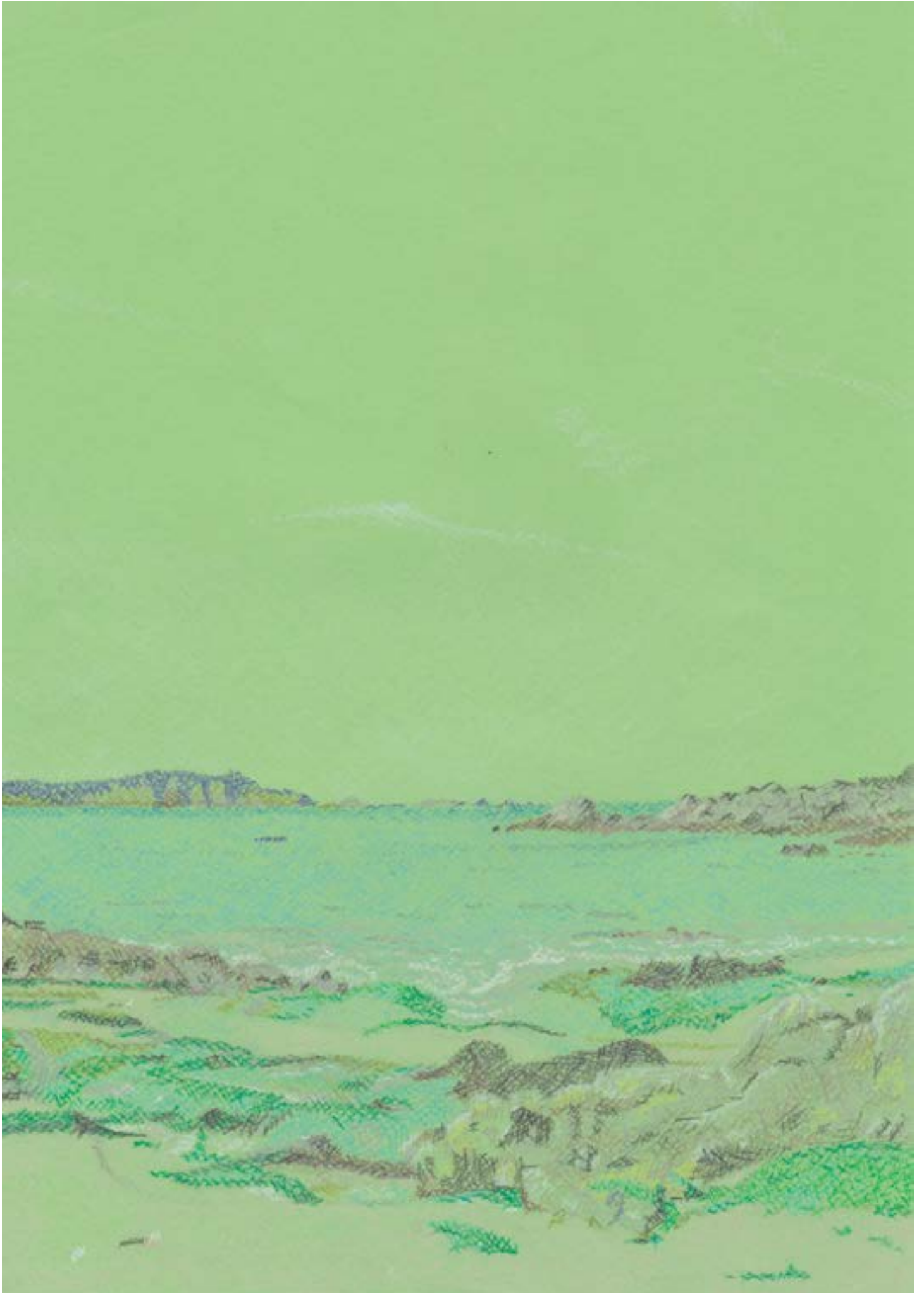
¹ Robert GARNIER, Hippolyte, Paris, 1573.

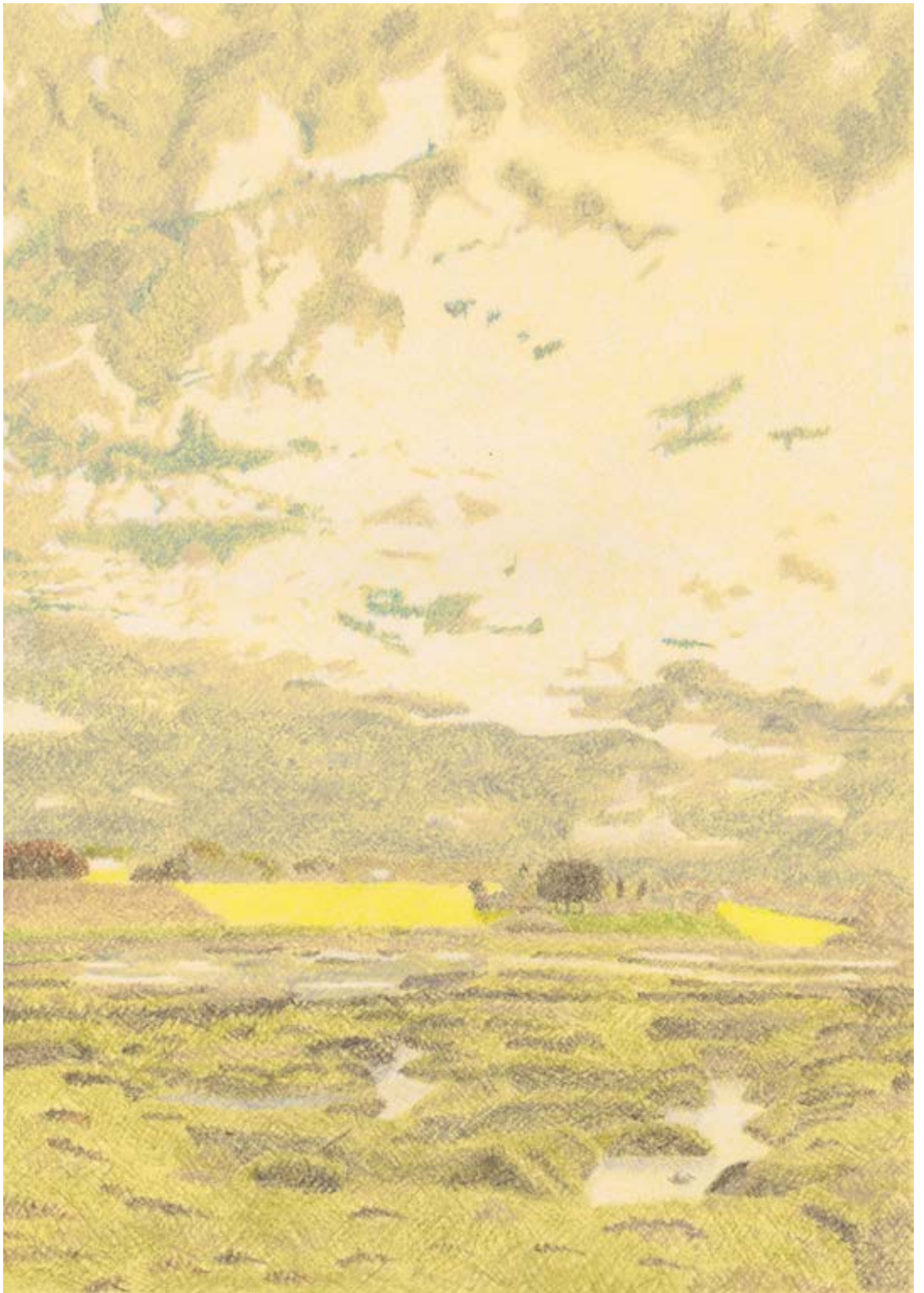
² Gilles A. TIBERGHEN, « Il relève du monde de l'art mais également de la maîtrise du territoire, de l'économie, de la psychologie ou du politique. C'est le lieu de la rencontre avec l'autre à travers la pratique des hommes qui l'ont façonné... Le paysage, c'est notre mode d'accès à la nature le plus immédiat. C'est aussi une image de soi. », *Le Monde*, 25/12/2001

SÉRIE DE DESSINS

Crayon de couleur sur papier coloré,
29,7x21 cm,
2019







ICY ASSEMBLENT LA RIPVIÈRE DE LA VILLAIGNE ET ISLE

Broderie sur chassis,
Fils à coudre en polyester, fils de coton à broder,
laine, fils métalliques.

22 x30cm,

2019

FDAC Ille-et-Vilaine



POINTS DE VUE

Deux rideaux brodés,
2017-2018

Dans le cadre du parcours d'art contemporain
À ciel ouvert,
Le Village - Bazouges-la-Pérouse
Production: Le Village
Photographies: Catherine Duverger



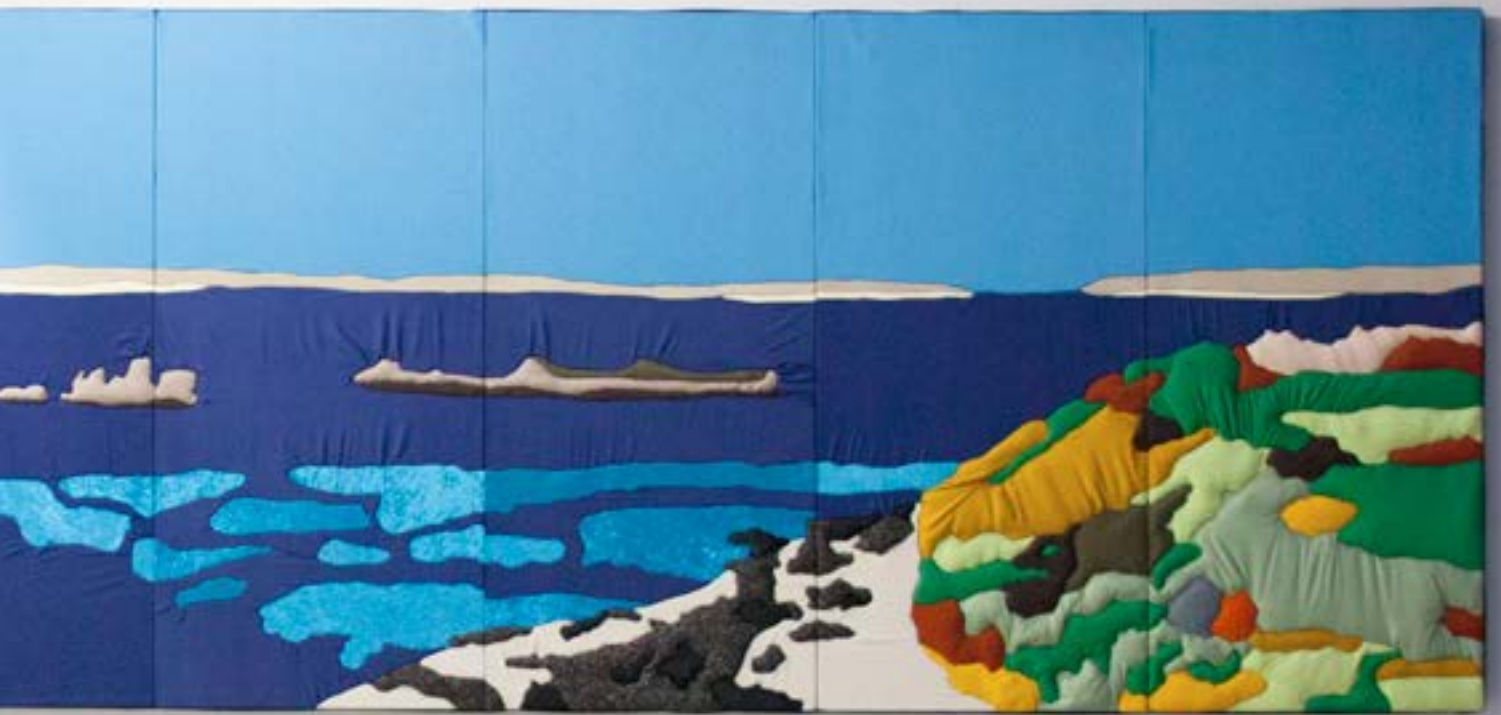






SANS TITRE

Polystyrène extrudé, molleton de polyester,
tissus divers,
540x125 cm,
2020



DANCING BY THE SHORE

Carton miroir et projection,
dimension variable,
2018

Dans le cadre de Blind Dates,
un projet porté par Hong Hub.
Cette installation est issue d'une correspondance de
plusieurs mois avec Sornrapat Patharakorn,
un artiste de Bangkok (Thaïlande).



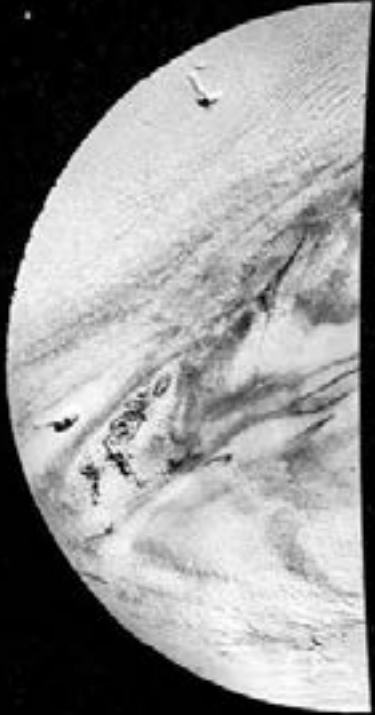
CALENDOS

Impressions laser sur papier *Poussière de lune* 250g,
Contrecollé sur carton,
24 formats 15x21 cm,
2015

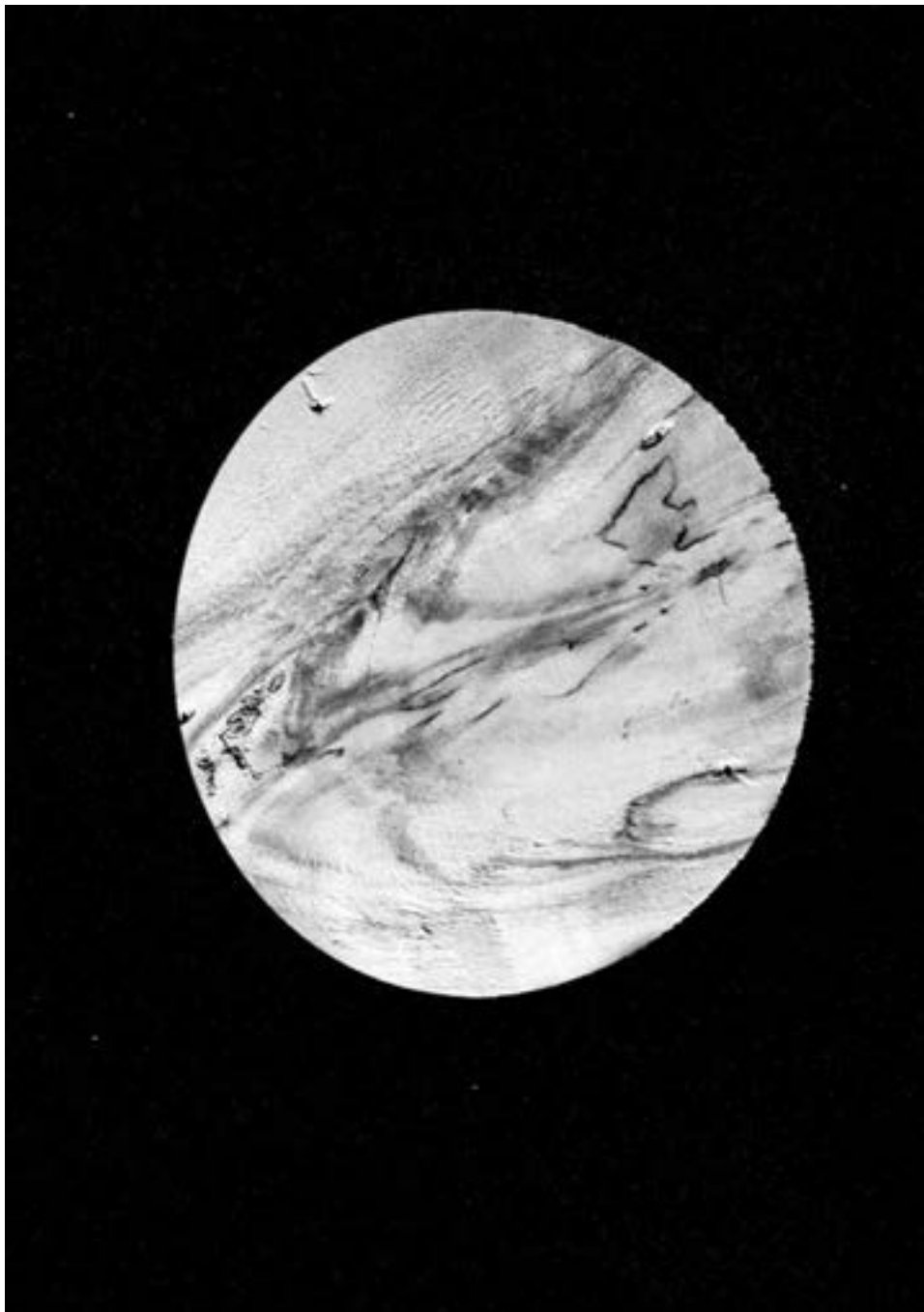


Small informational label with text, likely describing the moon phases or the exhibit.

Geostar Month
Calendar



Jet Lag 41

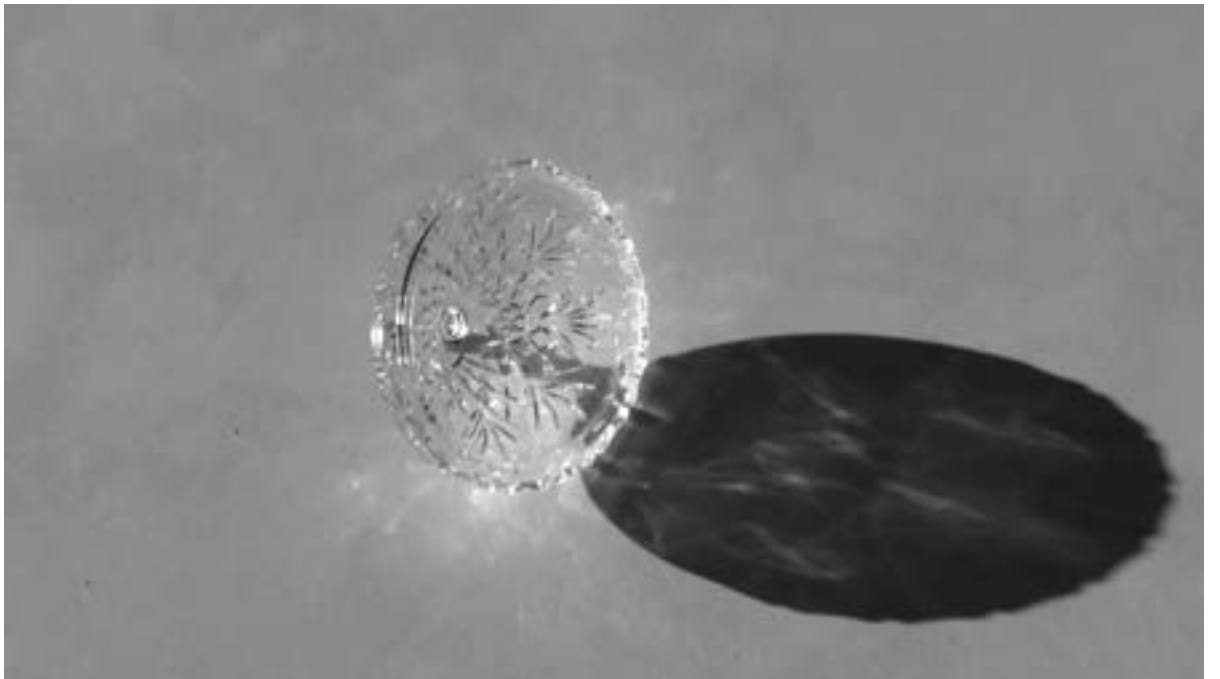
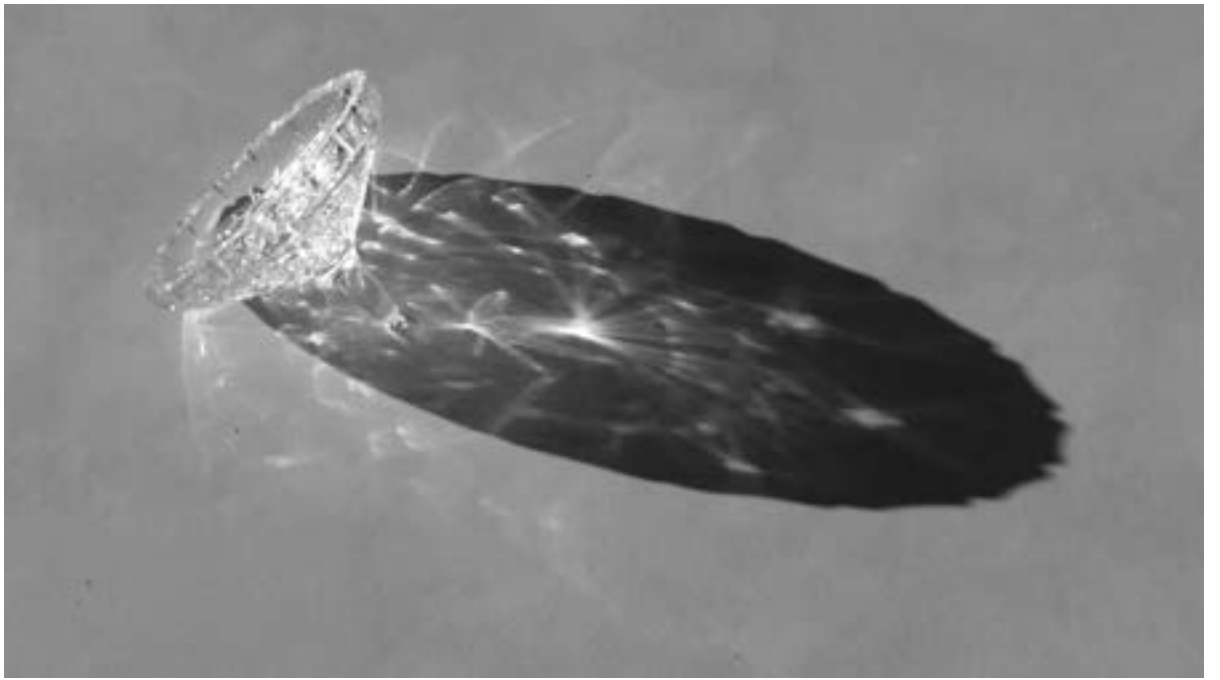


Lendroit éditions
Collection *Jet Lag*, 2015
15x21 cm
24 pages
50 ex.
Imprimé sur papier *Poussière de lune* 120g
ISBN 978-2-917427-81-1

TOUPIE

Vidéo N&B,
9 mn,
2013

vimeo.com/68626557



SUN IN EMPTY ROOM

Projection d'une diapositive grattée,
2014



DROIT DANS LE MUR

Sculpture en bois et vidéo sonore,
1mn 14,
2015

En collaboration avec Pierre Le Saint
vimeo.com/140070038



**DE GAUCHE À DROITE :
LE MONT PELVE,
LA POINTE DE LA RÉCHASSE,
LA GRANDE CASSE**

Encre de Chine sur papier,
151 x 38x58 cm,
2014





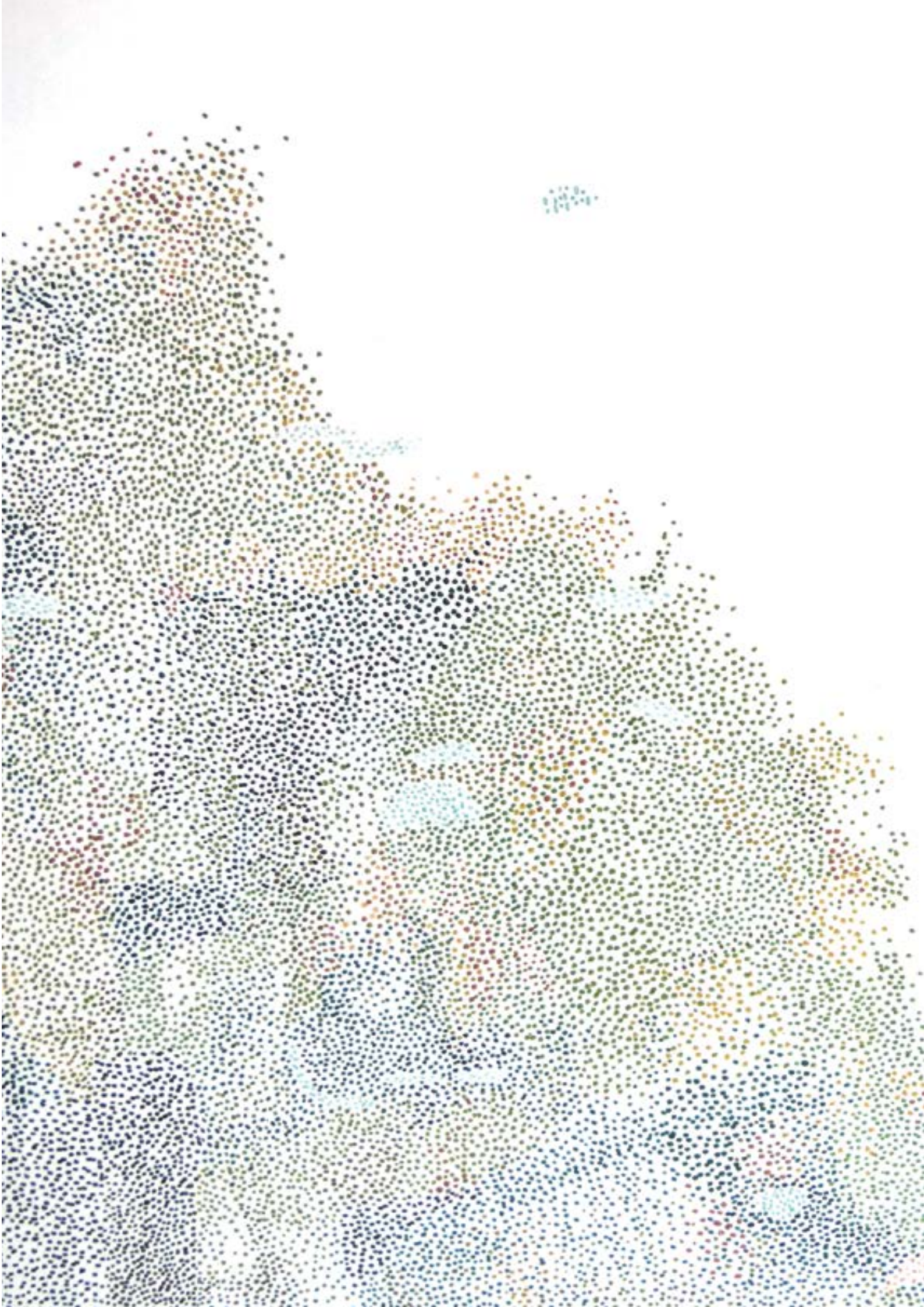


AU BORD DE L'EAU

Feutre sur papier,
92x144 cm,
2013

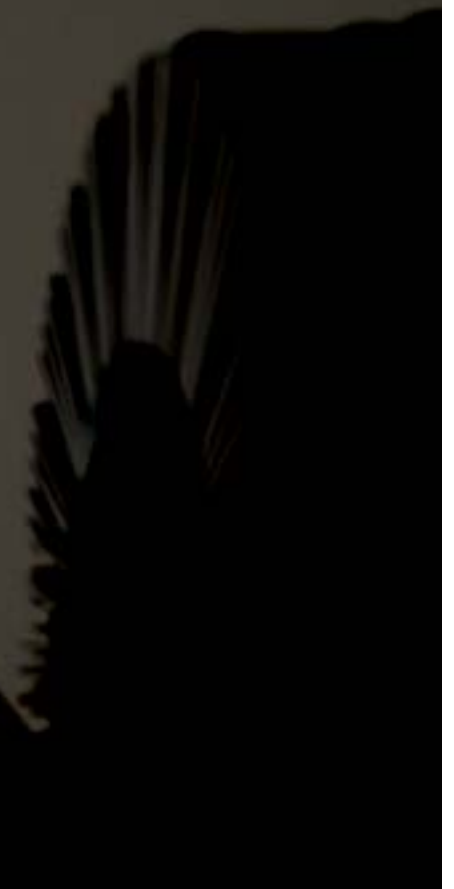


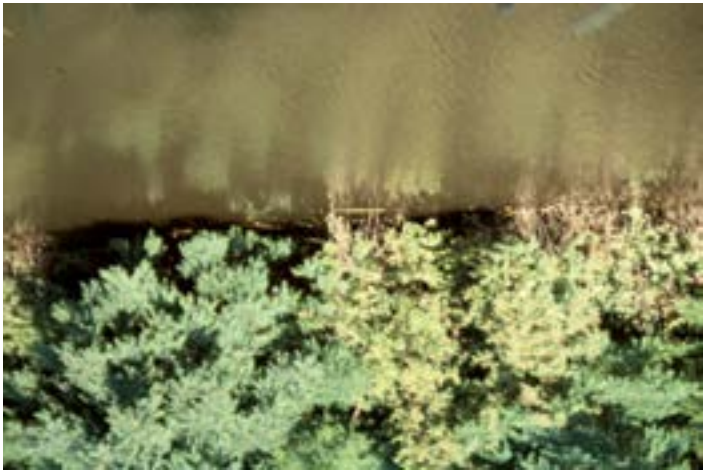




DE L'AUTRE CÔTÉ DU MIROIR

Diapositives,
Dimension variable,
depuis 2010.







GWENN MÉREL

Née en 1987.

Vit et travaille à Rennes.

DNSEP 2011 option Art (mention), EESAB, site de Quimper

Exposition individuelle

- 2020 *L'invention des nuages*, Le Volume, Vern-sur-Seiche
- 2020 *J'ai vu des terres nées d'une plaine liquide*, Galerie des Petits Carreaux, Saint-Briac
- 2019 *Icy assemblent la ripvière de la Villaigine et Isle*, La Minuscule galerie, Rennes

Expositions collectives (sélection)

- 2018 *Blind Dates*, projet initié par Hong Hub, ferme de Quincé, Rennes
- 2018 *Artistes au jardin*, sur une invitation de CACTUS, Quimper
- 2017 Intégration de l'œuvre pérenne *Points de vue* au parcours d'art contemporain *À ciel ouvert*
Le Village - Bazouges-la-Pérouse.
- 2017 *Photo Graphies*, Galerie des Petits Carreaux, Saint-Briac
- 2016 *Mondes Parallèles*, manoir de Saint-Urchaut, Pont-Scorff
sur une proposition d'Olivia Ruello
- 2016 *Limites*, Aponia, centre d'art, Villiers-sur-Marne
- 2016 *Parties*, Hub Hug, Liffré
- 2015 *Parties*, Galerie du 48, Rennes
- 2015 *HA!HA!HA!*, Galerie des Petits Carreaux, Saint-Briac
- 2015 *Vaisseaux fantômes et songes aqueux*, NOASS, Riga (Lettonie)
Programation vidéo à l'invitation de Marie Cantos
- 2015 *Constructions*, Galerie des Petits Carreaux, Saint Briac
- 2014 *La Fuite*, exposition en appartement, Paris
- 2014 *La Petite collection*, White Project Gallery, Paris
- 2014 *L'onde au risque de ses images*, Aponia, centre d'art contemporain, Villiers-sur-Marne
- 2014 *Transparences*, Galerie des Petits Carreaux, Saint-Briac
- 2014 *Peindre#2*, galerie MICA, Saint-Grégoire / Le Volume, Vern-sur-Seiche
- 2013 *Barroco&Co*, Galerie EC'ARTS de l'IUFM de Bretagne, Rennes
sur une proposition de Charlotte Vitaioli
- 2013 *Contemplations*, Galerie Espace-Expo, Betton
- 2012 Projection vidéo dans l'APARK 2.0 à l'occasion de la manifestation Viva-Cités, Rennes
- 2012 *Verres*, Galerie MICA, Saint-Grégoire
- 2012 Festival Loopingstar, diffusion vidéo dans la vitrine d'un magasin, Forbach
- 2010 Festival *Aller à Ouessant : vidéo sur l'île #2*, association Finis Terrae, île d'Ouessant
- 2010 *Beta Movement*, exposition vidéo, Limerick School of Art and Design, Irlande

Workshop (sélection)

- 2010 Workshop "*L'expérience du paysage*", Ile de Groix avec Marcel Dinahet, artiste vidéaste

Participation à des associations, collectifs

Depuis 2016, membre de La Collective, groupement d'artistes et de professionnels de la culture qui a pour but de promouvoir la création contemporaine (lacollective.org)

Depuis 2013, secrétaire de l'association Lendroit éditions, art imprimé (lendroit.org)

2012/2014/2016 Membre du collectif organisateur de la *Biennale OFF* de Rennes

Commissariat

- 2013 *Contemplations*, exposition collective, Galerie Espace-Expo, Betton
- 2012 *Les 15 signes du Jugement dernier*, exposition collective, Le Bon Accueil, Rennes

Autres activités

Nombreux ateliers de création (tout petits, enfants, ados, adultes)

